



BIOMOLÉCULAS INORGÁNICAS

EL AGUA

EL AGUA Y SUS CARACTERÍSTICAS

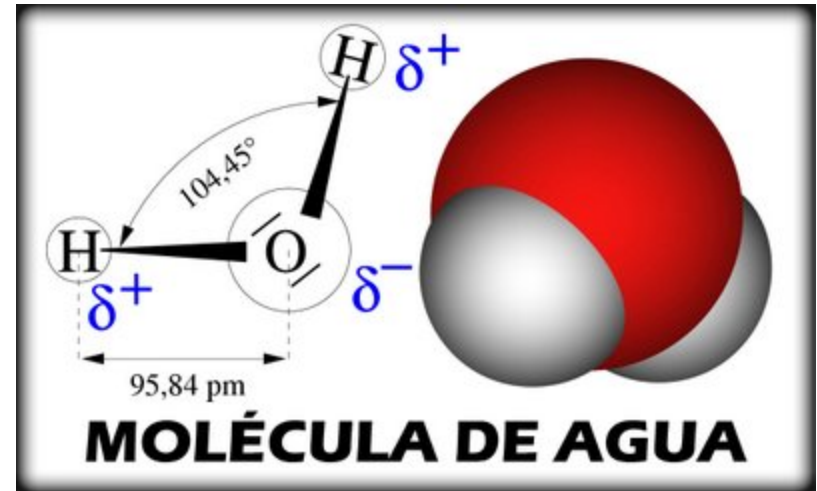
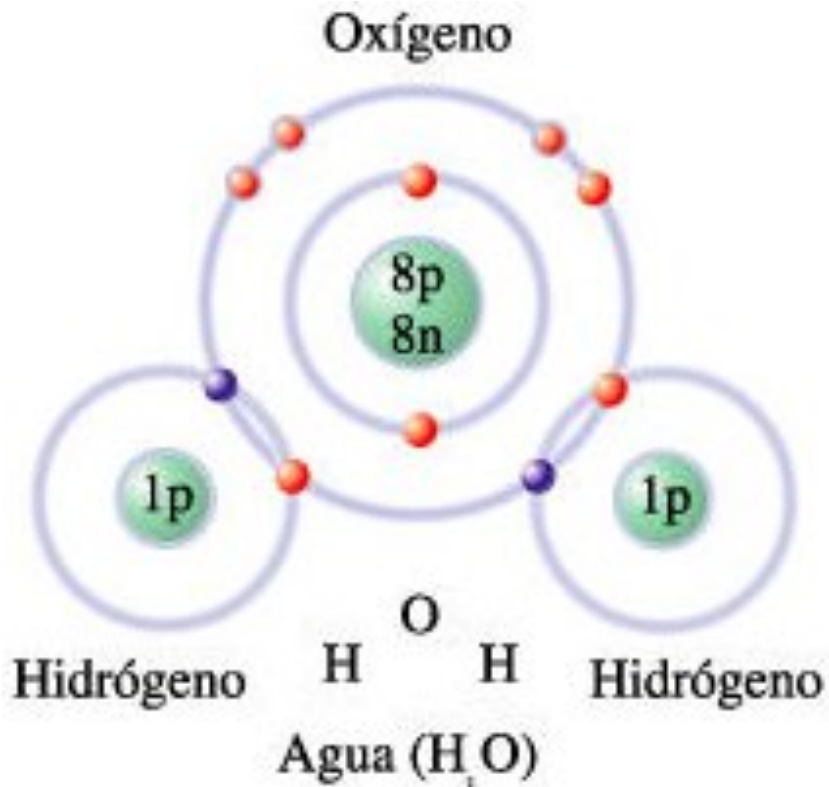
Es un vital elemento para los organismos vivos.

Una molécula de agua está compuesta por dos átomos de Hidrógeno (**H**) y por un átomo de Oxígeno (**O**).

Así se representa
químicamente:



ESTRUCTURA DE LA MOLÉCULA DE AGUA

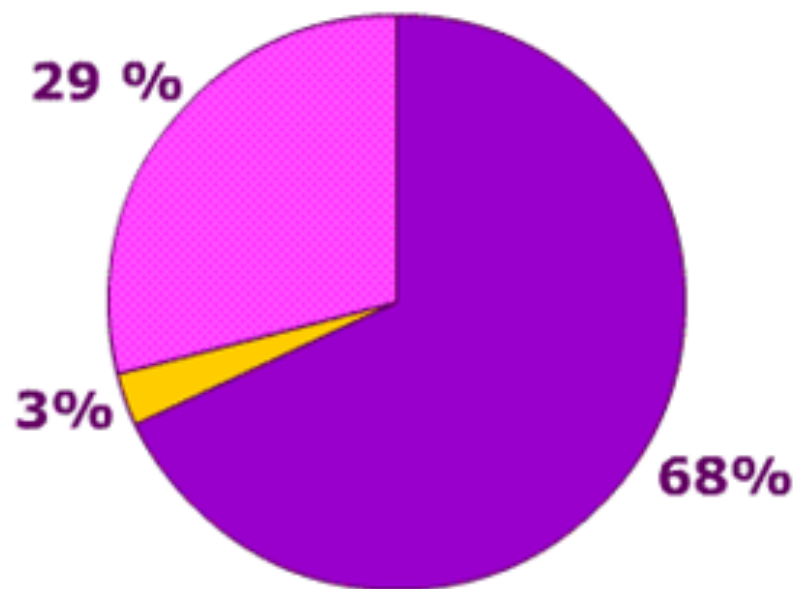


Su *geometría molecular es angular*

EL AGUA Y SUS CARACTERÍSTICAS

La mayor parte del agua se encuentra en los océanos, como **agua de mar o agua salada**.

Más de un 70% de la superficie del planeta se encuentra cubierta por agua.

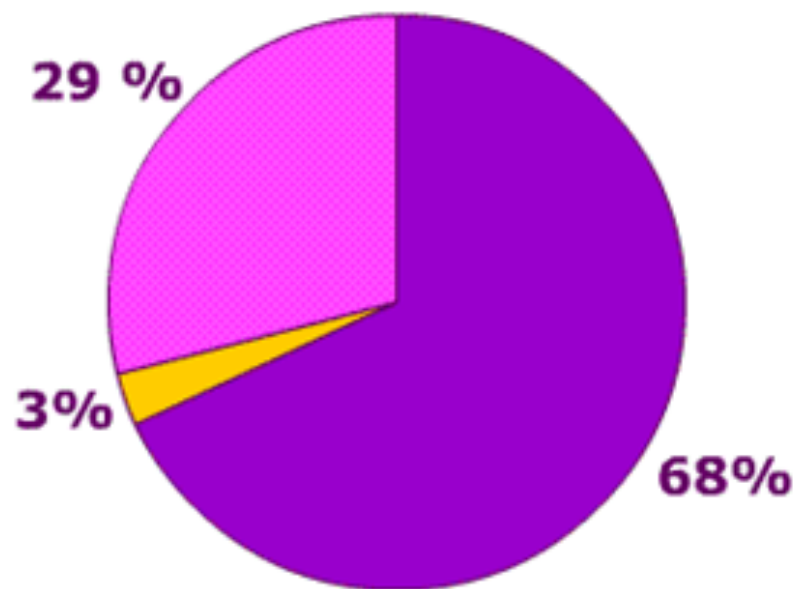


■ Agua salada ■ Agua dulce ■ Suelo

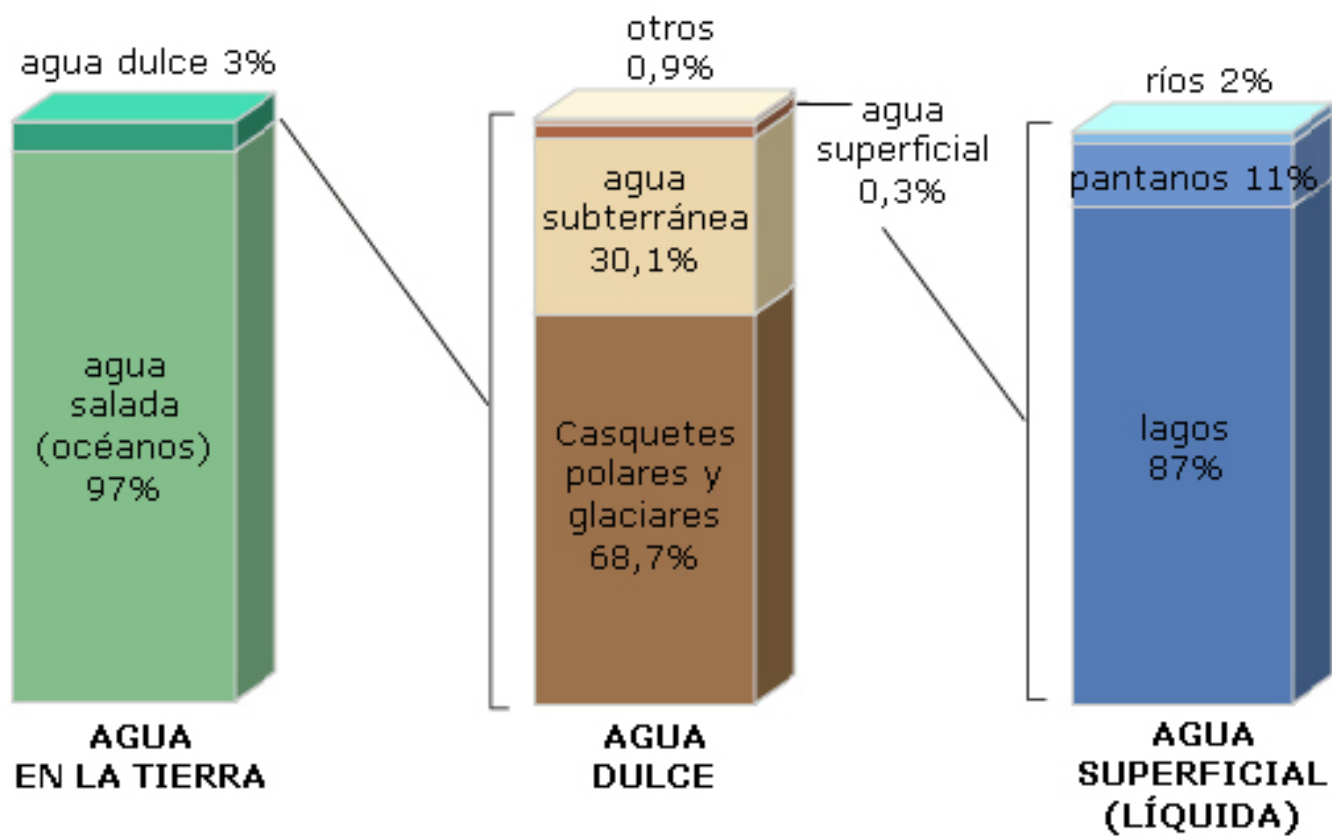
EL AGUA Y SUS CARACTERÍSTICAS

La mayor parte del agua se encuentra en los océanos, como **agua de mar o agua salada**.

Más de un 70% de la superficie del planeta se encuentra cubierta por agua.



■ **Agua salada** ■ Agua dulce ■ Suelo



EL AGUA Y SUS CARACTERÍSTICAS

El agua es la sustancia más abundante en los sistemas vivos.

Constituye el 70% o más del peso de la mayoría de los organismos.

Nuestro cuerpo es en su mayoría pura agua.

Los primeros organismos vivos se desarrollaron a partir del agua.

El curso de la evolución de los organismos ha sido condicionado por el agua.

CAMBIOS DE ESTADO DEL AGUA

El agua, se caracteriza por ser una sustancia líquida, incolora y transparente.

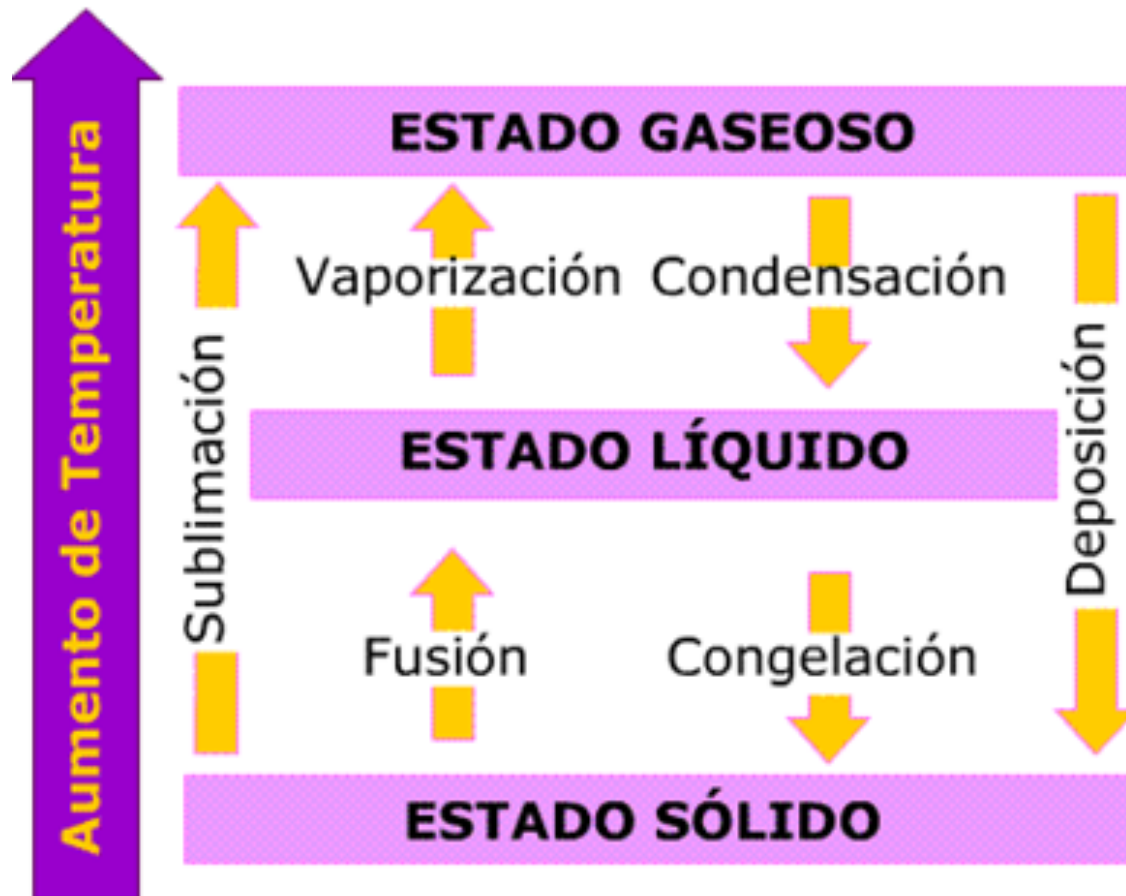
Este corresponde al estado **líquido** del agua.

El agua también puede congelarse y formar **hielo**. Este estado corresponde al **sólido**.



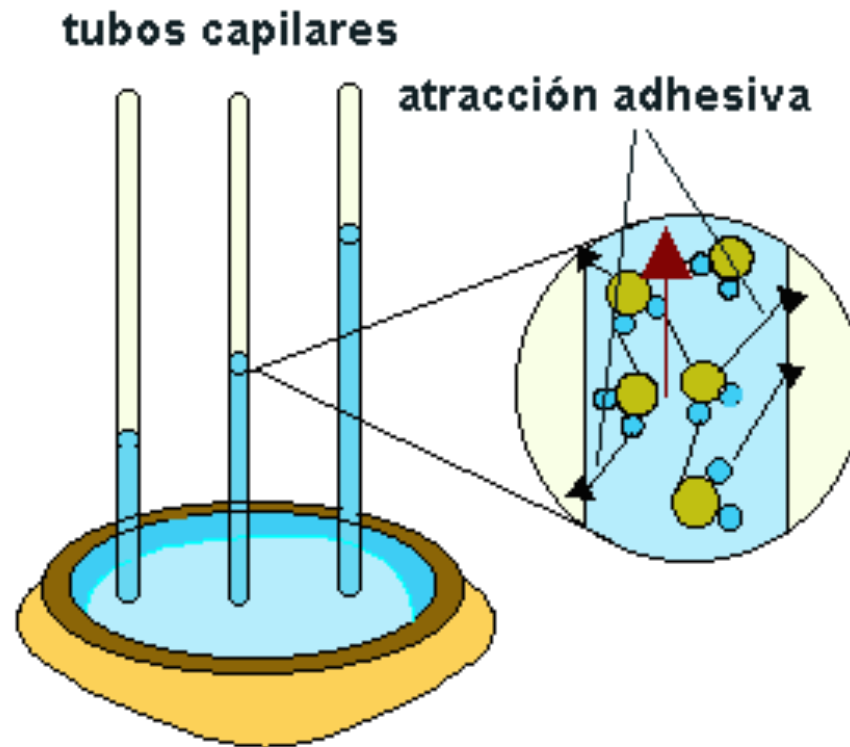
El agua también se puede encontrar en estado **gaseoso**, que correspondiente al **vapor**.

CAMBIOS DE ESTADO DEL AGUA



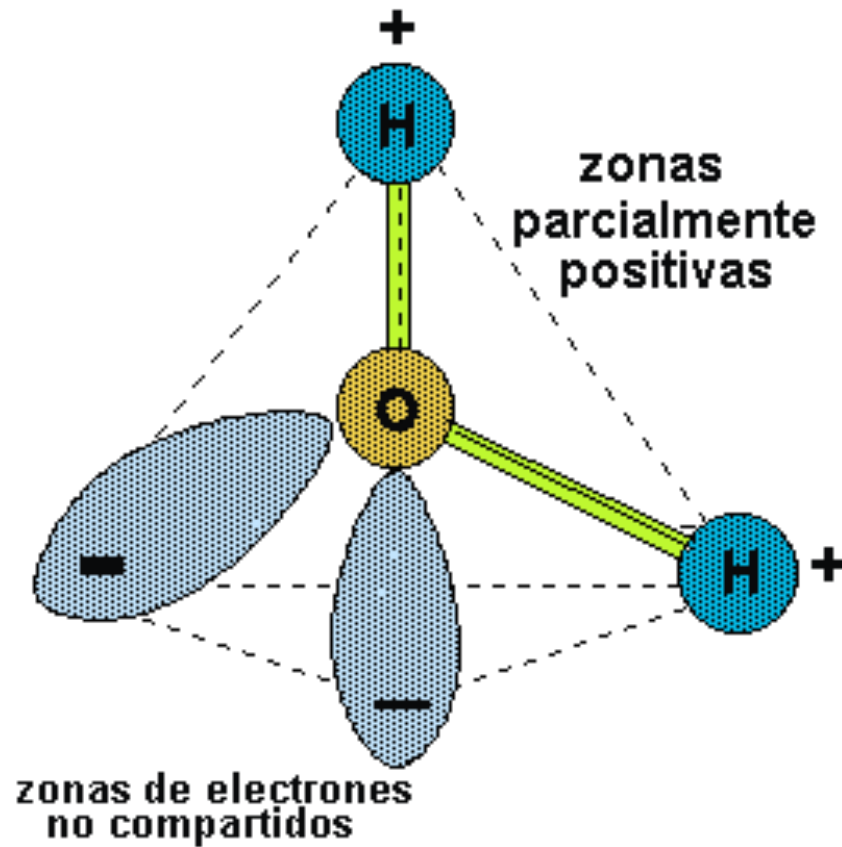
PROPIEDADES DEL AGUA

CAPILARIDAD



<http://www.educarchile.cl/Portal.Base/Web/VerContenido.aspx?GUID=123.456.789.000&ID=136721>

SOLVENTE POTENTE



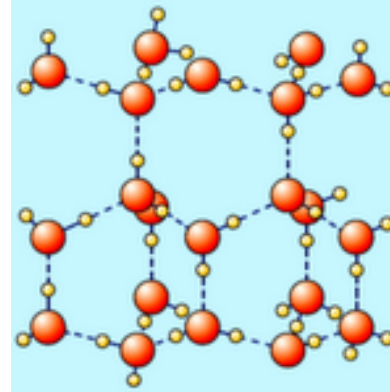
CONDUCTIVIDAD ELÉCTRICA

EL AGUA PURA NO
CONDUCE LA
ELECTRICIDAD

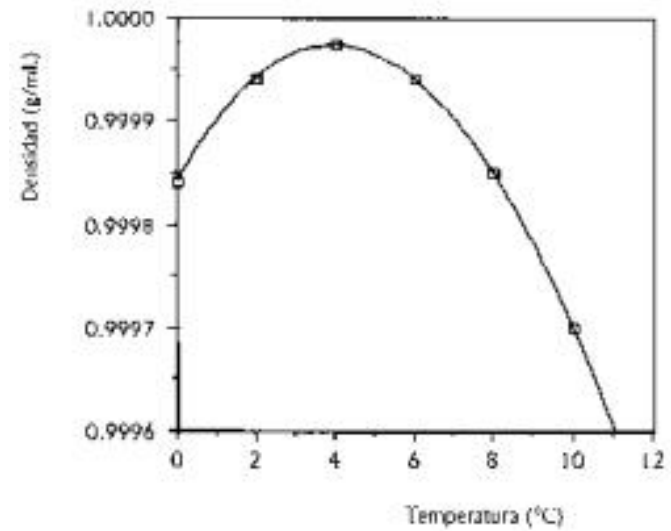
IONES QUE ESTÁN PRESENTES EN EL AGUA DE MAR

Los iones son...	En 1 litro de agua de mar hay disueltos...
Cloruro, Cl^-	19,35 g de Cloruro.
Sodio, Na^+	10,76 g de Sodio.
Sulfato, SO_4^{2-}	2,71 g de Sulfato.
Magnesio Mg^{2+}	1,29 g de Magnesio.
Potasio, K^+	0,39 g de Potasio.

DENSIDAD



Densidad del agua en función de la temperatura



TERMORREGULACIÓN



